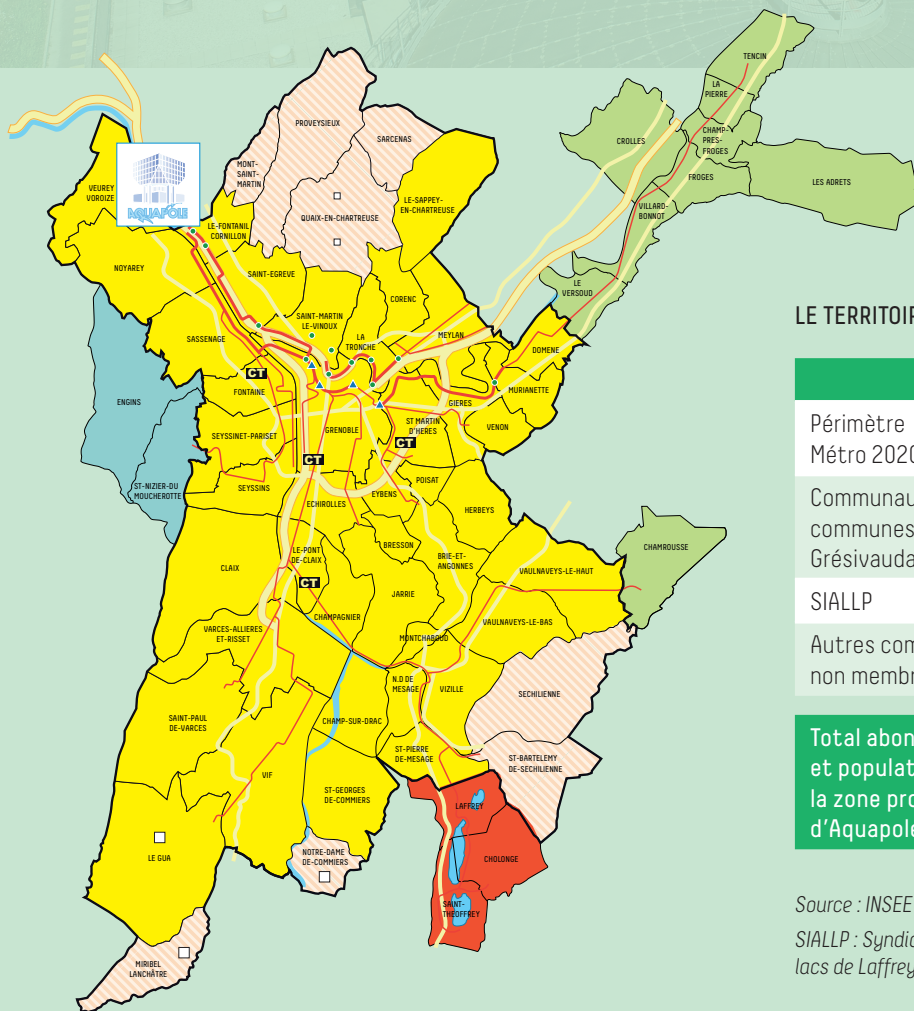


# 2020 ASSAINISSEMENT

## SYNTHÈSE DU RAPPORT ANNUEL SUR LA QUALITÉ ET LE PRIX DU SERVICE PUBLIC

Réalisation : Grenoble-Alpes Métropole / Conception Graphique : www.la-mine.com - Juin 2021



### LE TERRITOIRE DESSERVI PAR AQUAPOLE

	Abonnés	Population
Périmètre Métro 2020	163 792	442 223
Communauté de communes du Grésivaudan	12 088	29 038
SIALLP	973	1 305
Autres communes non membres	648	1 585
<b>Total abonnés et population de la zone propre d'Aquapole</b>	<b>177 501</b>	<b>474 151</b>

Source : INSEE (dernier recensement) pour la population  
SIALLP : Syndicat Intercommunal d'assainissement des lacs de Laffrey et Petichet

- communes de Grenoble-Alpes Métropole raccordées à la station d'épuration Aquapole
- communes de Grenoble-Alpes Métropole non raccordées à la station d'épuration Aquapole
- Communauté de communes Le Grésivaudan
- SIALLP
- Communes extérieures
- Collecteurs principaux
- Principales stations de pompage
- Déversoirs d'orage anti-cruce
- Station d'épuration
- CT Centre technique

# FOCUS SUR LES FAITS MARQUANTS



## POURSUITE DE L'ACTIVITÉ ET CONTINUITÉ DU SERVICE PUBLIC PENDANT LA CRISE SANITAIRE

Lors du premier confinement, un Plan de Continuité d'Activité (PCA) a été activé. Un effectif minimal a été conservé sur le site d'Aquapole (1/3 de l'effectif environ) pour permettre la poursuite de l'épuration des eaux usées avec le maintien en fonctionnement de la totalité des ouvrages. Sur la partie réseau, les équipes d'astreinte ont été mobilisées pour assurer le service minimum. Par la suite, afin de limiter les risques de contamination, les agents ont travaillé en journée continue avec des horaires décalés en plusieurs cycles de travail. Grâce à l'implication de l'ensemble de l'équipe, les performances épuratoires et la continuité du service de collecte ont été maintenues.



## MESURE DES TRACES DE LA COVID 19 DANS LES EAUX USÉES

Depuis juin 2020, des prélèvements en vue de mesurer les traces de génome du Sars Cov II dans les eaux usées ont été mis en place sur Aquapole. En janvier 2021, la station a intégré le réseau national OBEPINE qui suit les données COVID 19 dans les eaux usées de près de 150 usines de traitement des eaux usées en France. Sur notre territoire, les pointes de concentration à l'entrée d'Aquapole précèdent d'environ 1 semaine les pointes d'hospitalisation permettant ainsi d'informer en amont les acteurs de santé.



## AIDE AUX COLLECTIVITÉS POUR LE TRAITEMENT DES BOUES DURANT LA CRISE SANITAIRE

Lors de la crise sanitaire l'épandage des boues non hygiénisées\* a été interdite en France. Aussi, de nombreuses collectivités ont dû trouver d'autres débouchés en particulier pour les boues liquides. Ainsi, avec l'accord de la Direction départementale des territoires, Aquapole a pu servir de filière de secours pour 5 stations d'épuration d'Isère et de Savoie.

*\*boues dont l'activité biologique n'a pas été bloquée et qui peuvent contenir des virus*



## GESTION ET RÉPARATION DE LA RUPTURE D'UNE CONDUITE D'ALIMENTATION D'UN FILTRE BIOLOGIQUE À AQUAPOLE

Le 24 juin 2020 une rupture de la conduite d'alimentation d'un filtre biologique traitant l'azote dissout dans les eaux usées s'est produite. L'ouvrage a été mis à l'arrêt et complètement vidangé. Le renforcement des 11 autres filtres a compensé le dysfonctionnement et a permis à la station de ne pas dépasser les seuils réglementaires s'appliquant aux rejets.

# LA RÉGIE ASSAINISSEMENT EN QUELQUES CHIFFRES

**2 072 KM**

de réseaux publics (eaux usées, eaux pluviales et unitaires)

**156**

stations de relevage  
des eaux usées

**5**

stations d'épuration  
(hors Aquapole)

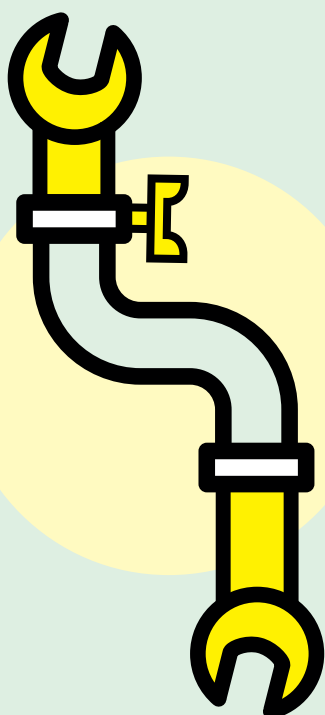
**55**

communes raccordées à la  
station d'épuration Aquapole

**97,3%**

de coefficient de collecte de réseaux métropolitains raccordés  
à Aquapole (en excluant les situations inhabituelles)

## LES DONNÉES D'EXPLOITATION 2020



### L'ACTIVITÉ PRÉVENTIVE

**690**

pompages de postes de relèvement

**294 km**

kilomètres de réseaux curés  
(curage manuel et mécanisé)

**21 km**

de réseaux inspectés (inspections vidéos)

**1,7 km**

de réseaux visités

**13,5 km**

de réseaux renouvelés

### L'ACTIVITÉ CURATIVE

**1 247**

demandes d'interventions  
en diminution de 14% par rapport à 2019

**95%**

des interventions qualifiées d'urgentes  
sont traitées en moins de 3 heures

**260**

interventions d'astreintes (intervention  
sur poste de relevage) soit -40% par  
rapport à 2019

# LA STATION D'ÉPURATION AQUAPOLE

**219 743 M<sup>3</sup>**

reçus en moyenne par jour à Aquapole

## Rendements épuratoires 2020 :

88,2 % de rendement moyen (MES/DBO5/DCO), en hausse par rapport à 2019

## Méthanisation des boues et valorisation biométhane :

Réduction de 54 % des boues à traiter grâce à la méthanisation

## Production biogaz :

- Quantité produite en 2020 : 4,1M m<sup>3</sup>\* (en hausse de 5 % par rapport à 2019)
- Energie produite : 27.2 GWh
- 15% de la production utilisée pour les besoins du site
- Injection de 20,8 GWh dans le réseau GRDF, soit l'équivalent d'un an de chauffage pour 1 400 foyers
- 91% du biogaz produit a été valorisé soit en interne (consommation directe) soit en externe (via la production de biométhane)
- Aquapole est toujours neutre en carbone car l'énergie renouvelable produite compense les rejets de gaz à effets de serre liés à son activité.

*\*dans les conditions normales de pression et de température*

## INDICATEURS FINANCIERS

**18,8 M€HT**

Dépenses de fonctionnement (hors ordre et exceptionnel)

**14,8 M€HT**

Dépenses d'investissement (hors ordre et exceptionnel)



**35,9 M€HT**

Recettes de fonctionnement (hors ordre et exceptionnel)

**0,76 M€HT**

Recettes d'investissement (hors ordre et exceptionnel)

**ENCOURS DE LA DETTE : 41,3 M€ (SOIT UN DÉSENETTEMENT DE 4,5 M€ PAR RAPPORT À 2019)**

## PRIX ET FINANCEMENT DU SERVICE ASSAINISSEMENT

**23M m<sup>3</sup>**

assujettis à la redevance assainissement collectif via la facturation de l'eau potable

**1,24 € HT le m<sup>3</sup>**

c'est le prix de l'assainissement base 120 m<sup>3</sup>

### Régie assainissement

Le Forum - 3 rue Malakoff - 38 031 Grenoble cedex 01  
Numéro vert : 04 76 59 58 17 - Fax : 04 76 59 58 30