

# VIVRE À VEUREY

ACTUALITÉS MUNICIPALES ET ASSOCIATIVES

SEPTEMBRE 2020



**MUNICIPALITÉ**  
Zoom sur le CCAS

**ASSOCIATIONS**  
Les associations  
tiennent leur  
forum



[www.veurey-voiroize.fr](http://www.veurey-voiroize.fr)

## AGENDA

> 4 SEPTEMBRE

### FORUM DES ASSOCIATIONS

Parc de la mairie - 17h>19h

> 19 SEPTEMBRE

### JOURNÉE EUROPÉENNE DU PATRIMOINE

Départ devant l'église - 10h

## ETAT CIVIL



### DÉCÈS

• **Thérèse RENÉ** veuve BOREL-GARIN  
Décédée le 19 août 2020 à la Tronche.

• **Pierrette ROZAN** épouse VINCENT  
Décédée le 01 août 2020 à Veurey-  
Voroize.

Merci aux contributeurs (trices) de déposer articles et photos soit par le site internet dans l'onglet "partager" se situant en haut de la page d'accueil, soit par la boîte mail suivante : [touratou@gmail.com](mailto:touratou@gmail.com)

Prochaine date maxi d'envoi des fichiers :  
**VENDREDI 18 SEPTEMBRE**

### MAIRIE DE VEUREY VOROIZE

2 rue de la Gilbertière

Tél : 04 76 85 16 80

Fax : 04 76 85 54 28

[mairieveureyvorozie@wanadoo.fr](mailto:mairieveureyvorozie@wanadoo.fr)

[www.veurey-voroize.fr](http://www.veurey-voroize.fr)

Directeur de la publication :

Heraud Philippe

Mise en page et impression : JD2 Tullins

## EDITO

Le dimanche 26 juillet, trois familles des gens du voyage se sont installées au stade (45 caravanes et autant de véhicules et camions). Vous avez été nombreux à réagir suite à cette présence. Certains Veurois ont accusé la mairie de « laisser faire » tandis que d'autres ont fait de l'humour : « Après deux mois de mandature, la mairie augmente sa population de 200 personnes ».



Dès leur arrivée, je me suis rendue sur place en compagnie de la gendarmerie et notamment avec le major de Sassenage qui m'a informée ne pas être en mesure de les déloger pour la raison suivante : La métropole doit mettre à disposition une aire de grand passage pour les gens du voyage sur son territoire. Cette aire est prévue depuis 2016 sur un terrain entre le Fontanil et St Egrève mais elle rencontre des difficultés à démarrer les travaux suite aux exigences de l'actuel occupant de ce terrain.

Face à cette situation imposée, dès le lundi matin, plusieurs actions ont été engagées : constat d'huissier, dépôt de plainte à la gendarmerie, référé auprès de la préfecture, appel à un médiateur et envoi d'un courrier à l'ensemble des riverains. A plusieurs reprises je me suis rendue au campement afin de dialoguer avec les responsables et nous avons trouvé un accord sur la durée de leur séjour. Pour indemniser les consommations d'eau et d'électricité, ils ont fait un don au profit du CCAS. (Pour l'anecdote : une des trois familles est amie avec la famille de Kenji Girac et ce dernier passe un week-end par an en leur compagnie. Le patriarche avec humour m'a dit que curieusement, ce week-end-là partout où ils sont, ils sont les bienvenus...)

Dès la fin du mois d'Août, nous allons travailler sur la sécurisation de l'accès au stade afin d'éviter qu'une telle situation ne se reproduise. Ce sera aussi l'occasion de mettre en place l'atelier participatif pour le parcours de santé, prévu dans notre programme.

En espérant que cette période estivale ait permis à chacun d'entre vous de se ressourcer malgré la canicule et la crise sanitaire toujours d'actualité, je vous souhaite une bonne rentrée professionnelle, scolaire mais aussi associative et vous donne rendez-vous au forum des associations.

Pascale Rigault



# LE CCAS DE VEUREY-VOROIZE

## (Centre Communal de l'Action Sociale)



La nouvelle équipe a pris ses fonctions le 28 mai dernier :

### Présidente :

PASCALE RIGAULT

Vice-Présidente :

CATHY ZWOLAKOWSKI

### Elu-es :

PHILIPPE HERAUD

VERONIQUE EUGENE

CHRISTELLE CAPELLARO

DANIELLE BRET DREVON

### Bénévoles :

ANNICK JULLIEN

JEANINE CARRIER

NICOLE KIRCHER

PASCALE FAURE

COLETTE HERAUD

Ces personnes sont les interlocuteurs du CCAS sur lesquelles vous pouvez vous appuyer pour nous faire passer vos messages

**Le CCAS est à votre service et vous propose son aide pour :**

### INSCRIPTION À L'APA



(Allocation Personnalisée d'Autonomie : vous pouvez, sous conditions d'âge et de perte d'autonomie, bénéficier de l'allocation personnalisée d'autonomie (APA). Cette allocation peut servir à payer (en totalité ou en partie) les dépenses nécessaires pour vous permettre de rester à votre domicile (APA à domicile), ou à payer une partie du tarif dépendance de l'établissement médico-social (notamment un Ehpad) dans lequel vous êtes hébergé (APA en établissement).

Les formulaires peuvent être remplis et envoyés en ligne ou des imprimés sont à votre disposition en Mairie.

### INSCRIPTION DANS VIA TRAJECTOIRE

Le Module Grand âge de Via Trajectoire permet aux personnes hospitalisées



ou à domicile, de rechercher une place en Etablissement d'Hébergement pour Personnes Agées Dépendantes (EHPAD) ou non dépendantes (Résidence Autonomie) ou en Unité de Soins de Longue Durée (USLD).

La demande d'admission est effectuée en ligne, en collaboration avec le médecin traitant, puis envoyée de façon sécurisée aux établissements qui y apporteront une réponse. Vous pouvez également remplir les imprimés manuellement et les envoyer dans les maisons de retraite de votre choix. Les délais de réponse pour les admissions étant relativement longs, nous conseillons d'établir un dossier de « précaution » (donc sans engagement immédiat), mais qui permet de positionner votre dossier dans la liste d'attente.

### DEMANDE DE LOGEMENTS SOCIAUX



Toute personne qui souhaite obtenir un logement d'habitation à loyer modéré (HLM) doit constituer un dossier. La demande peut être faite

en ligne ou des imprimés sont disponibles en mairie. Les demandes manuelles doivent être déposées au Centre Social de SASSENAGE. Aucun frais de dossier n'est réclamé lors de la demande de logement, ni lors de la signature du bail.

### DEMANDE AIDE DOMICILE



Nous pouvons également vous orienter vers des Sociétés de Service ou des aides à domicile.

Nous pouvons vous venir en aide pour la rédaction de tous courriers administratifs ou toutes démarches à effectuer auprès de la caf, Urssaf, impôts...

Nous apportons aussi notre aide aux familles et les soutenons tout au long de leurs démarches.

Nous vous mettons en contact avec les Assistantes Sociales de Fontaine qui vous aideront à trouver les aides les plus appropriées à vos besoins.

Pour nous contacter, il suffit d'appeler le Secrétariat de Mairie et nous vous fixerons un rendez-vous soit en mairie, soit à domicile si vous n'avez pas de moyens de transport.

### REPAS À DOMICILE



Nous proposons aussi le portage des repas à domicile au tarif de **5,67€**. Inscription auprès du Secrétariat de mairie et après un délai de 48 HEURES, des repas vous seront apportés à domicile par le Policier municipal ou les employés municipaux en cas d'absence de ce dernier.

### NOUVELLE PROPOSITION DE PRESTATION À L'ÉTUDE



Nous étudions une liaison Veurey/ Voreppe tous les premiers vendredis du mois. (Un exemple de proposition en bus pour 20 personnes : départ de Veurey vers 9h et retour de Voreppe vers 11h30).

Pour mener à bien ce projet, votre avis nous est très précieux, aussi si vous êtes intéressés merci de vous faire connaître auprès du Secrétariat de Mairie. En fonction de vos retours, nous organiserons une réunion afin de définir les modalités de ce nouveau service (organisation, périodicité, tarif...).

NUMERO DU SECRETARIAT DE MAIRIE : tél 04 76 85 16 80

# PAIEMENT DE PROXIMITÉ

Nouveau service  
« paiement de proximité »

Comment payer ?



Payez vos avis  
en espèces chez  
votre buraliste

- 1 Vérifiez que votre avis comporte :
  - un QR code
  - la mention payable auprès d'un buraliste dans les modalités de paiement



- 2 Rendez-vous chez votre buraliste avec votre facture, scannez et payez en toute sécurité



Retrouvez la liste des buralistes partenaires agréés auprès de votre centre des Finances publiques ou sur le site

[impots.gouv.fr/portail/paiement-proximate](https://impots.gouv.fr/portail/paiement-proximate)



Retrouvez la DGFiP sur



DIRECTION GÉNÉRALE DES FINANCES PUBLIQUES

Février 2020

DIRECTION GÉNÉRALE DES FINANCES PUBLIQUES



## Les avantages du nouveau service

### Sécurité

- Votre paiement est sécurisé grâce au QR code
- Vous pouvez consulter votre historique de paiements
- Le buraliste peut vous imprimer un reçu nominatif, si vous le demandez

### Proximité

- Un réseau de milliers de buralistes identifiés par le logo Paiement de proximité, répartis sur tout le territoire
- Des horaires d'ouverture pratiques au quotidien
- Des professionnels agréés par l'administration, et formés pour vous accueillir

### Confidentialité

- Vous ne confiez pas votre facture au buraliste, vous la scannez et vous payez
- Le buraliste n'a accès à aucune information de nature personnelle

Vous pouvez toujours payer

- en ligne,
- par Carte Bancaire dans votre centre des Finances publiques





# HORAIRES DES BUS

**SACADO** Veurey La Rive <>  
**201** Collège FLEMING (Sassenage)

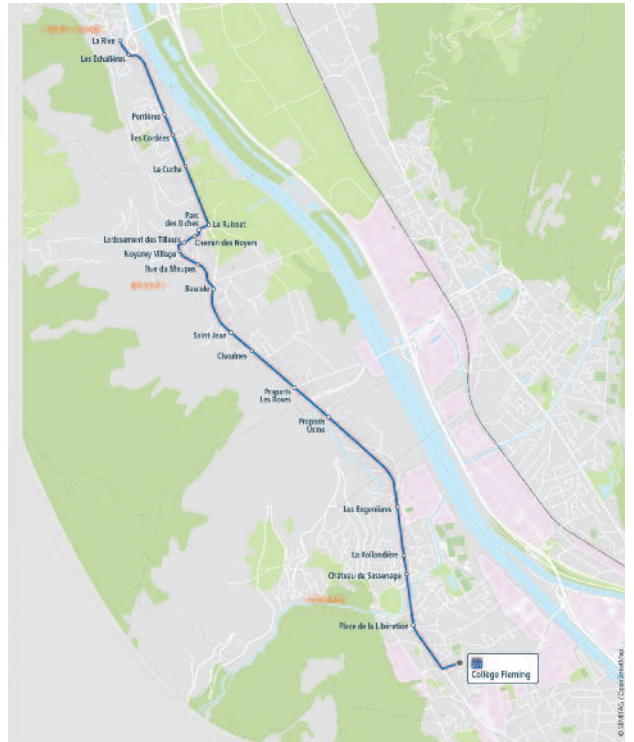
horaires valables à partir du : mardi 1 septembre 2020

201-01	201-03
ALLER	LMMJV
La Rive*	07 35
Les Échalières	07 36
Perrières	07 38
Îles Cordées	07 39
La Cuche	07 40
Le Ruisset	07 41
Parc des Biches	07 35
Chemin des Noyers	07 35
Lôtiissement des Tilleuls	07 36
Noyarey Village	07 37
Rue du Maupas	07 38
Bascule	07 44 07 41
Saint-Jean	07 45 07 43
Chaulnes	07 46 07 45
Praparis – Les Roses	07 47 07 46
Praparis – Usine	07 48 07 47
Les Engenières	07 50 07 49
La Rollandière	07 53 07 52
Château de Sassenage	07 55 07 55
Place de la Libération	08 00 08 00
Collège Fleming	08 10 08 10

201-32	201-34	201-02	201-04
RETOUR	Me	LMJV	
Collège Alexander Fleming	12 30	12 30	16 40 17 40
Place de la Libération	12 32	12 32	16 42 17 42
Château de Sassenage	12 34	12 34	16 44 17 44
La Rollandière	12 35	12 35	16 45 17 45
Les Engenières	12 35	12 35	16 45 17 45
Praparis – Usine	12 38	12 38	16 48 17 48
Praparis – Les Roses	12 39	12 39	16 49 17 49
Chaulnes	12 41	12 41	16 51 17 51
Saint-Jean	12 42	12 42	16 52 17 52
Bascule	12 43	12 43	16 53 17 53
Rue du Maupas	12 46	16 55 17 55	
Noyarey Village	12 48	16 57 17 57	
Lôtiissement des Tilleuls	12 49	16 57 17 57	
Chemin des Noyers	12 50	16 58 17 58	
Parc des Biches	12 50	16 58 17 58	
Le Ruisset	12 45	16 58 17 58	
La Cuche	12 46	17 01 18 01	
Îles Cordées	12 47	17 02 18 02	
Perrières	12 48	17 03 18 03	
Les Échalières	12 50	17 05 18 05	
La Rive*	12 50	17 05 18 05	

\*correspondance avec la ligne 14 en provenance de Châtelard

\*correspondance avec la ligne 15 en direction de Châtelard



**SACADO** Veurey La Rive <>  
**191** Lycée ARISTIDE BERGÈS (Seyssinet-Pariset)

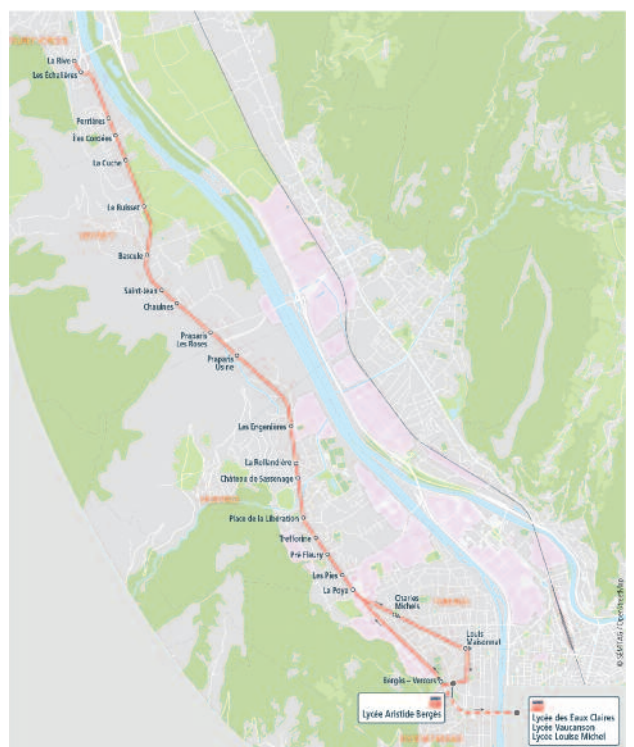
horaires valables à partir du : mardi 1 septembre 2020

191-01	
ALLER	LMMJv
La Rive*	07 02
Les Échalières	07 02
Perrières	07 04
Îles Cordées	07 04
La Cuche	07 05
Le Ruisset	07 07
Bascule	07 08
Saint-Jean	07 09
Chaulnes	07 09
Praparis – Les Roses	07 10
Praparis – Usine	07 11
Les Engenières	07 14
La Rollandière	07 15
Château de Sassenage	07 16
Place de la Libération	07 19
Trefforine	07 20
Pré Fleury	07 22
Les Pies	07 23
La Poya	07 24
Charles Michel	07 26
Louis Maisonnat	07 30
Lycée Aristide Bergès	07 32
Lycée des Eaux Claires	07 39
Lycée Vaucanson (arrêt Docteur Schweitzer)	07 43
Lycée Louise Michel	07 46

191-32	191-02	191-04
RETOUR	Me	LMJV
Lycée Aristide Bergès	12 10	16 45 17 40
Bergès – Vercoors	12 11	16 46 17 41
La Poya	12 15	16 50 17 45
Les Pies	12 16	16 51 17 46
Pré Fleury	12 16	16 51 17 47
Trefforine	12 17	16 52 17 48
Place de la Libération	12 18	16 53 17 49
Château de Sassenage	12 19	16 54 17 50
La Rollandière	12 20	16 55 17 51
Les Engenières	12 20	16 55 17 52
Praparis – Usine	12 23	16 58 17 54
Praparis – Les Roses	12 24	16 59 17 55
Chaulnes	12 26	17 01 17 57
Saint-Jean	12 27	17 02 17 58
Bascule	12 28	17 03 17 59
Le Ruisset	12 29	17 04 18 00
La Cuche	12 30	17 05 18 01
Îles Cordées	12 31	17 05 18 02
Perrières	12 33	17 06 18 03
Les Échalières	12 35	17 07 18 05
La Rive*	12 35	17 10 18 05

\*correspondance avec la ligne 15 en direction de Châtelard

\*correspondance avec la ligne 14 en provenance de Châtelard





# HORAIRES DES BUS

**51**

**DIRECTION**  
VEUREY-VOROIZE **Châtelard**

Horaires valables  
à partir du  
**31 août 2020**

**CALENDRIER À CONSULTER AVANT VOTRE DÉPLACEMENT** Horaires et fréquences adaptés en fonction des périodes.

Le 1<sup>er</sup> mai le réseau TAG ne fonctionne pas.

Septembre 2020	Octobre	Novembre	Décembre	Janvier 2021	Février	Mars	Avril	Mai	Juin	Juillet	Août
L M M J V ① 31 1 2 3 4 5 6 7 8 9 10 11 12 13 14 15 16 17 18 19 20 21 22 23 24 25 26 27 28 29 30	L M M J V ① 1 2 3 4 5 6 7 8 9 10 11 12 13 14 15 16 17 18 19 20 21 22 23 24 25 26 27 28 29 30	L M M J V ① 1 2 3 4 5 6 7 8 9 10 11 12 13 14 15 16 17 18 19 20 21 22 23 24 25 26 27 28 29 30	L M M J V ① 1 2 3 4 5 6 7 8 9 10 11 12 13 14 15 16 17 18 19 20 21 22 23 24 25 26 27 28 29 30 31	L M M J V ① 1 2 3 4 5 6 7 8 9 10 11 12 13 14 15 16 17 18 19 20 21 22 23 24 25 26 27 28 29 30 31	L M M J V ① 1 2 3 4 5 6 7 8 9 10 11 12 13 14 15 16 17 18 19 20 21 22 23 24 25 26 27 28 29 30 31	L M M J V ① 1 2 3 4 5 6 7 8 9 10 11 12 13 14 15 16 17 18 19 20 21 22 23 24 25 26 27 28 29 30 31	L M M J V ① 1 2 3 4 5 6 7 8 9 10 11 12 13 14 15 16 17 18 19 20 21 22 23 24 25 26 27 28 29 30 31	L M M J V ① 1 2 3 4 5 6 7 8 9 10 11 12 13 14 15 16 17 18 19 20 21 22 23 24 25 26 27 28 29 30 31	L M M J V ① 1 2 3 4 5 6 7 8 9 10 11 12 13 14 15 16 17 18 19 20 21 22 23 24 25 26 27 28 29 30 31	L M M J V ① 1 2 3 4 5 6 7 8 9 10 11 12 13 14 15 16 17 18 19 20 21 22 23 24 25 26 27 28 29 30 31	L M M J V ① 1 2 3 4 5 6 7 8 9 10 11 12 13 14 15 16 17 18 19 20 21 22 23 24 25 26 27 28 29 30 31

**SEMAINE** – les horaires indiqués peuvent varier en fonction des aléas de la circulation

	06 45	07 55	10 00	12 35	16 40	17 51	18 48
Saint-Egrève Gare	06 45	07 55	10 00	12 35	16 40	17 51	18 48
Karben	06 47	07 57	10 02	12 37	16 42	17 53	18 50
San Marino - Barrage	06 51	08 01	10 06	12 41	16 46	17 57	18 54
Praparis - Les Roses	06 53	08 03	10 08	12 43	16 48	17 59	18 56
Bascule	06 58	08 08	10 13	12 48	16 53	18 04	19 01
Iles Cordées	07 02	08 12	10 17	12 52	16 57	18 08	19 05
<b>La Rive</b>	<b>07 04</b>	<b>07 39</b>	<b>08 00</b>	<b>08 14</b>	<b>08 40</b>	<b>10 19</b>	<b>12 54</b>
					<b>14 48</b>	<b>15 18</b>	<b>15 50</b>
					<b>16 20</b>	<b>16 48</b>	<b>16 59</b>
					<b>17 15</b>	<b>18 10</b>	<b>18 40</b>
					<b>19 07</b>	<b>17 17</b>	<b>18 12</b>
Veurey Mairie	07 06	07 41	08 02	08 16	08 42	10 21	12 56
							14 50
							15 20
							15 52
							16 22
							16 50
							17 01
							17 17
							18 12
							18 42
Châtelard	07 10	07 45	08 06	08 20	08 46	10 25	13 00
							14 54
							15 24
							15 56
							16 26
							16 54
							17 05
							17 21
							18 16
							18 46
							19 13

Le mercredi, circule sans réservation.

**SEMAINE EN VACANCES SCOLAIRES**  
les horaires indiqués peuvent varier en fonction des aléas de la circulation

	06 45	07 53	09 05	10 27	12 27	15 47	16 47	18 00	18 40
Saint-Egrève Gare	06 45	07 53	09 05	10 27	12 27	15 47	16 47	18 00	18 40
Karben	06 47	07 55	09 07	10 29	12 29	15 49	16 49	18 02	18 42
San Marino - Barrage	06 51	07 59	09 11	10 33	12 33	15 53	16 53	18 06	18 46
Praparis - Les Roses	06 53	08 01	09 13	10 35	12 35	15 55	16 55	18 08	18 48
Bascule	06 58	08 06	09 18	10 40	12 40	16 00	17 00	18 13	18 53
Iles Cordées	07 02	08 10	09 22	10 44	12 44	16 04	17 04	18 17	18 57
<b>La Rive</b>	<b>07 04</b>	<b>08 12</b>	<b>09 24</b>	<b>10 46</b>	<b>12 46</b>	<b>16 06</b>	<b>17 06</b>	<b>18 19</b>	<b>18 59</b>
Veurey Mairie	07 06	08 14	09 26	10 48	12 48	16 08	17 08	18 21	19 01
Châtelard	07 10	08 18	09 30	10 52	12 52	16 12	17 12	18 25	19 05

**SEMAINE EN ÉTÉ**  
les horaires indiqués peuvent varier en fonction des aléas de la circulation

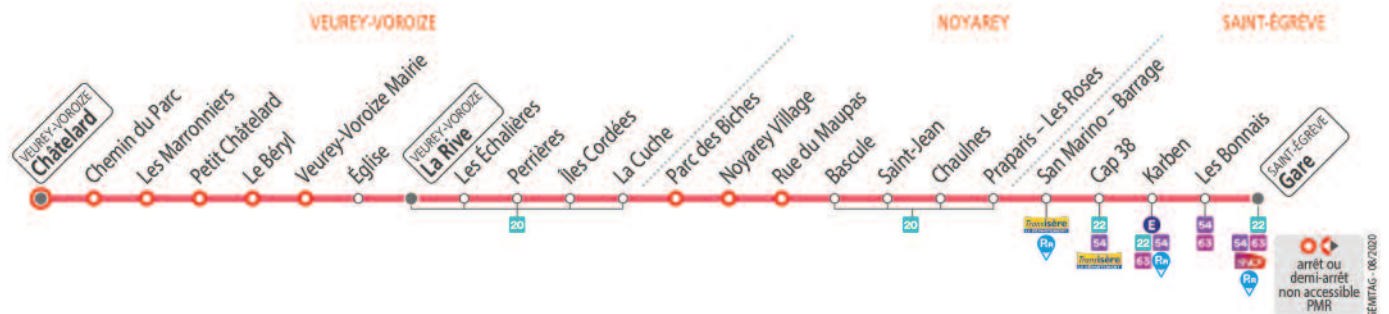
	06 45	08 03	09 25	10 45	12 45	16 05	16 45	18 05	18 45
Saint-Egrève Gare	06 45	08 03	09 25	10 45	12 45	16 05	16 45	18 05	18 45
Karben	06 47	08 05	09 27	10 47	12 47	16 07	16 47	18 07	18 47
San Marino - Barrage	06 51	08 09	09 31	10 51	12 51	16 11	16 51	18 11	18 51
Praparis - Les Roses	06 53	08 11	09 33	10 53	12 53	16 13	16 53	18 13	18 53
Bascule	06 58	08 16	09 38	10 58	12 58	16 18	16 58	18 18	18 58
Iles Cordées	07 02	08 20	09 42	11 02	13 02	16 22	17 02	18 22	19 02
<b>La Rive</b>	<b>07 04</b>	<b>08 22</b>	<b>09 44</b>	<b>11 04</b>	<b>13 04</b>	<b>16 24</b>	<b>17 04</b>	<b>18 24</b>	<b>19 04</b>
Veurey Mairie	07 06	08 24	09 46	11 06	13 06	16 26	17 06	18 26	19 06
Châtelard	07 10	08 28	09 50	11 10	13 10	16 30	17 10	18 30	19 10

**SAMEDIS**  
les horaires indiqués peuvent varier en fonction des aléas de la circulation

	06 45	08 03	09 25	10 45	12 45	16 05	16 45	18 05	18 45
Saint-Egrève Gare	06 45	08 03	09 25	10 45	12 45	16 05	16 45	18 05	18 45
Karben	06 47	08 05	09 27	10 47	12 47	16 07	16 47	18 07	18 47
San Marino - Barrage	06 51	08 09	09 31	10 51	12 51	16 11	16 51	18 11	18 51
Praparis - Les Roses	06 53	08 11	09 33	10 53	12 53	16 13	16 53	18 13	18 53
Bascule	06 58	08 16	09 38	10 58	12 58	16 18	16 58	18 18	18 58
Iles Cordées	07 02	08 20	09 42	11 02	13 02	16 22	17 02	18 22	19 02
<b>La Rive</b>	<b>07 04</b>	<b>08 22</b>	<b>09 44</b>	<b>11 04</b>	<b>13 04</b>	<b>16 24</b>	<b>17 04</b>	<b>18 24</b>	<b>19 04</b>
Veurey Mairie	07 06	08 24	09 46	11 06	13 06	16 26	17 06	18 26	19 06
Châtelard	07 10	08 28	09 50	11 10	13 10	16 30	17 10	18 30	19 10

**NE CIRCULE PAS LES DIMANCHES ET JOURS FÉRIÉS**

**Voyager en groupe ?**  
Effectuez une demande d'autorisation préalable :  
[www.tag.fr/groupe](http://www.tag.fr/groupe)





51

DIRECTION  
**VEUREY-VOROIZE La Rive · SAINT-ÉGRÈVE Gare**  
 Horaires valables à partir du **31 août 2020**

**CALENDRIER À CONSULTER AVANT VOTRE DÉPLACEMENT** Horaires et fréquences adaptés en fonction des périodes. Le 1<sup>er</sup> mai le réseau TAG ne fonctionne pas.

Septembre 2020	Octobre	Novembre	Décembre	Janvier 2021	Février	Mars	Avril	Mai	Juin	Juillet	Août
L M M J V 1 2 3 4 5 6 7 8 9 10 11 12 13 14 15 16 17 18 19 20 21 22 23 24 25 26 27 28 29 30	L M M J V 1 2 3 4 5 6 7 8 9 10 11 12 13 14 15 16 17 18 19 20 21 22 23 24 25 26 27 28 29 30 31	L M M J V 1 2 3 4 5 6 7 8 9 10 11 12 13 14 15 16 17 18 19 20 21 22 23 24 25 26 27 28 29 30	L M M J V 1 2 3 4 5 6 7 8 9 10 11 12 13 14 15 16 17 18 19 20 21 22 23 24 25 26 27 28 29 30 31	L M M J V 1 2 3 4 5 6 7 8 9 10 11 12 13 14 15 16 17 18 19 20 21 22 23 24 25 26 27 28 29 30 31	L M M J V 1 2 3 4 5 6 7 8 9 10 11 12 13 14 15 16 17 18 19 20 21 22 23 24 25 26 27 28 29	L M M J V 1 2 3 4 5 6 7 8 9 10 11 12 13 14 15 16 17 18 19 20 21 22 23 24 25 26 27 28 29 30 31	L M M J V 1 2 3 4 5 6 7 8 9 10 11 12 13 14 15 16 17 18 19 20 21 22 23 24 25 26 27 28 29 30 31	L M M J V 1 2 3 4 5 6 7 8 9 10 11 12 13 14 15 16 17 18 19 20 21 22 23 24 25 26 27 28 29 30 31	L M M J V 1 2 3 4 5 6 7 8 9 10 11 12 13 14 15 16 17 18 19 20 21 22 23 24 25 26 27 28 29 30 31	L M M J V 1 2 3 4 5 6 7 8 9 10 11 12 13 14 15 16 17 18 19 20 21 22 23 24 25 26 27 28 29 30 31	L M M J V 1 2 3 4 5 6 7 8 9 10 11 12 13 14 15 16 17 18 19 20 21 22 23 24 25 26 27 28 29 30 31

**SEMAINE** – les horaires indiqués peuvent varier en fonction des aléas de la circulation

<b>Châtellard</b>	06 54	07 25	07 45	08 06	08 25	08 48	10 18	12 18	13 18	15 12	15 44	16 05	16 10	16 42	17 06	17 21	18 30	18 46
Veurey Mairie	06 58	07 29	07 49	08 10	08 29	08 52	10 22	12 22	13 22	15 16	15 48	16 09	16 14	16 46	17 10	17 25	18 34	18 50
<b>La Rive</b>	07 00	07 31	07 51	08 12	08 31	08 54	10 24	12 24	13 24	15 18	15 50	16 11	16 16	16 48	17 12	17 27	18 36	18 52
Iles Cordées	07 02			08 14		08 56	10 26	12 26	13 26				16 18			17 29		
Bascule	07 06			08 18		09 00	10 30	12 30	13 30				16 22		17 33			
Praparis - Les Roses	07 10			08 22		09 04	10 34	12 34	13 34				16 26		17 37			
San Marino - Barrage	07 13			08 25		09 07	10 37	12 37	13 37				16 29		17 40			
Karben	07 18			08 30		09 12	10 42	12 42	13 42				16 34		17 45			
<b>Saint-Egrève Gare</b>	07 21			08 33		09 15	10 45	12 45	13 45				16 37		17 48			

**SEMAINE EN VACANCES SCOLAIRES**  
 les horaires indiqués peuvent varier en fonction des aléas de la circulation

<b>Châtellard</b>	07 20	08 35	09 30	10 45	12 05	13 25	15 25	16 15	17 30
Veurey Mairie	07 24	08 39	09 34	10 49	12 09	13 29	15 29	16 19	17 34
<b>La Rive</b>	07 26	08 41	09 36	10 51	12 11	13 31	15 31	16 21	17 36
Iles Cordées	07 28	08 43	09 38	10 53	12 13	13 33	15 33	16 23	17 38
Bascule	07 32	08 47	09 42	10 57	12 17	13 37	15 37	16 27	17 42
Praparis - Les Roses	07 36	08 51	09 46	11 01	12 21	13 41	15 41	16 31	17 46
San Marino - Barrage	07 39	08 54	09 49	11 04	12 24	13 44	15 44	16 34	17 49
Karben	07 44	08 59	09 54	11 09	12 29	13 49	15 49	16 39	17 54
<b>Saint-Egrève Gare</b>	07 46	09 01	09 56	11 11	12 31	13 51	15 51	16 41	17 56

**SEMAINE EN ÉTÉ**  
 les horaires indiqués peuvent varier en fonction des aléas de la circulation

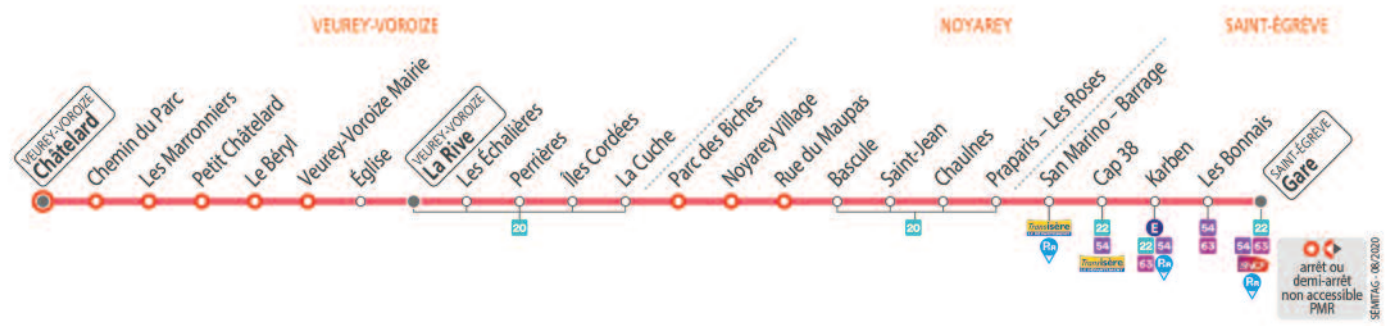
<b>Châtellard</b>	07 15	08 35	09 55	11 15	12 35	13 55	15 55	17 15	17 55
Veurey Mairie	07 19	08 39	09 59	11 19	12 39	13 59	15 59	17 19	17 59
<b>La Rive</b>	07 21	08 41	10 01	11 21	12 41	14 01	16 01	17 21	18 01
Iles Cordées	07 23	08 43	10 03	11 23	12 43	14 03	16 03	17 23	18 03
Bascule	07 27	08 47	10 07	11 27	12 47	14 07	16 07	17 27	18 07
Praparis - Les Roses	07 31	08 51	10 11	11 31	12 51	14 11	16 11	17 31	18 11
San Marino - Barrage	07 34	08 54	10 14	11 34	12 54	14 14	16 14	17 34	18 14
Karben	07 39	08 59	10 19	11 39	12 59	14 19	16 19	17 39	18 19
<b>Saint-Egrève Gare</b>	07 41	09 01	10 21	11 41	13 01	14 21	16 21	17 41	18 21

**SAMEDI**  
 les horaires indiqués peuvent varier en fonction des aléas de la circulation

<b>Châtellard</b>	07 15	08 35	09 55	11 15	12 35	13 55	15 55	17 15	17 55
Veurey Mairie	07 19	08 39	09 59	11 19	12 39	13 59	15 59	17 19	17 59
<b>La Rive</b>	07 21	08 41	10 01	11 21	12 41	14 01	16 01	17 21	18 01
Iles Cordées	07 23	08 43	10 03	11 23	12 43	14 03	16 03	17 23	18 03
Bascule	07 27	08 47	10 07	11 27	12 47	14 07	16 07	17 27	18 07
Praparis - Les Roses	07 31	08 51	10 11	11 31	12 51	14 11	16 11	17 31	18 11
San Marino - Barrage	07 34	08 54	10 14	11 34	12 54	14 14	16 14	17 34	18 14
Karben	07 39	08 59	10 19	11 39	12 59	14 19	16 19	17 39	18 19
<b>Saint-Egrève Gare</b>	07 41	09 01	10 21	11 41	13 01	14 21	16 21	17 41	18 21

**NE CIRCULE PAS LES DIMANCHES ET JOURS FÉRIÉS**

**Voyager en groupe ?**  
 Effectuez une demande d'autorisation préalable :  
[www.tag.fr/groupe](http://www.tag.fr/groupe)



# FÊTONS LA RENTRÉE

Après la période particulière que nous avons vécu et les conditions sanitaires qui nous ont été imposées, nous avons à cœur en tant que bénévoles d'associations liées aux enfants et à l'animation du village, de proposer un événement festif dès la rentrée scolaire.

Afin de pouvoir satisfaire les envies de tous les enfants, nous avons prévu 13 stands différents !

Aussi, nous aurions besoin de votre aide pour la tenue des stands.

Nous avons besoin d'une personne par stand par créneau d'1h. Donc 13 personnes par heure et 39 personnes en tout !

Nous vous invitons à remplir le Doodle (lien) pour vous inscrire

<https://doodle.com/782vbbkr3x6/pr...>  
oll\_invitecontat  
tion\_with\_messa  
il&utm\_source=p  
\_content=particip



**ANNULATION !**  
Compte tenu de l'évolution du contexte sanitaire actuel il nous a semblé, au comité d'animation et au sou des écoles, plus prudent d'annuler les événements prévus le 5 septembre c'est-à-dire la kermesse et le feu d'artifice.  
Ne voulant faire prendre de risques à personne, et soucieux de la vie du village nous espérons que nous vous retrouverons vite et pourrons compter sur vous très prochainement pour les futurs événements festifs

**À PARTIR DE 19H ORGANISÉ PAR LE COMITÉ D'ANIMATION !**

**RESTAURATION RAPIDE**

**AMBIANCE MUSICALE AVEC JESS AND WEST**

**ET A PARTIR DE 22H30 GRAND FEU D'ARTIFICE**



*Feu d'artifice sous réserve d'un arrêté préfectoral*



# FORUM DES ASSOCIATIONS

Le Forum des associations se tiendra le **vendredi 4 septembre**. Forum particulier puisqu'il sera désormais inter-communal. Après une rencontre avec la nouvelle équipe municipale de Noyarey, il est apparu à tous comme une évidence de l'organisation conjointe de ce rdv annuel et conforter encore un peu plus l'intercommunalité déjà existante dans bon nombre d'associations (École de musique, Les Petits Malins, Don du sang...) Celui-ci se déroulera donc en alternance dans une des deux communes. Pour le forum 2020, c'est à Veurey que vous avez rendez vous dès 17 heures sur le parvis de la mairie...



**SURTOUT N'OUBLIEZ PAS VOTRE MASQUE**

## HYOSHI SPORTS

Après une looongue pause, c'est enfin la reprise !!!  
Voici en avant-première quelques informations :

- L'activité Eveil danse repart de plus belle avec une nouvelle coach et 2 créneaux horaires seront proposés en fonctions des tranches d'âge des enfants, le mercredi de 10h-10h45 et de 11h-11h45
- L'activité fitness : des nouveaux cours avec des créneaux les lundi, mardi, mercredi et jeudi
- L'activité judo reprend avec les 2 cours proposés le mardi et jeudi.

Anthony a travaillé pendant les vacances, il a répété ses gammes de judo, cela s'appelle les « katas ». Il termine actuellement la partie théorique et sera très prochainement ceinture noire 2ème dan.

Note pour nos petits judokas : créés par le fondateur du judo, Jigoro Kano les katas représentent un système formel d'exercices ordonnés à l'avance où chaque judoka connaît ce que l'autre va faire. Mais, il n'en est pas pour autant une quelconque mise en scène, il est tout le contraire, puisqu'il s'agit pour les deux judokas ; Tori et Uke de démontrer au travers de leur prestation, les principes du judo. Ils ont donc chacun un rôle aussi important l'un que l'autre pour mettre en avant les principes du kata.

Nous vous donnons rendez-vous au forum des associations **vendredi 4 Septembre à partir de 17 heures** sur le parvis de la mairie. Dans les circonstances particulières actuelles, pensez à venir avec votre masque et votre stylo pour vous inscrire. Les cours reprendront dès le lundi 7 Septembre.



*Eh oui c'est bien Anthony qui s'apprête à chuter ... heureusement, son partenaire est là pour l'accompagner jusqu'au sol !*



# EPGV



## ET SI ON TENTAIT LE TAI CHI CETTE ANNÉE ?

Les associations de gym de Veurey et de Noyarey proposent de vous faire découvrir une nouvelle discipline, le Tai Chi, classée dans les arts martiaux, mais plus proche d'un enchaînement dansé, souvent pratiqué en pleine rue en Asie et à tout âge même avancé !

Nous avons rencontré Philippe Lyan, la cinquantaine très doux, ancien prof d'Aïkido, enseignant le Tai Chi depuis 15 ans à Tullins, très motivé pour lancer l'activité chez nous, avec des groupes de 10 à 20 personnes. Il explique :

"Le Tai-chi-chuan est le plus célèbre art martial interne chinois, non violent, fondé sur le principe de l'alternance et de la complémentarité : **Yin – Yang**.

Pratiqué comme un excellent exercice de santé, accessible à tout le monde, il se présente sous la forme d'un enchaînement de mouvements lents, ronds et souples, appelé la Forme, s'apparentant à un combat fictif d'une très grande précision. "

Pour permettre à un maximum de personnes d'essayer ce sport, nous proposons d'emblée 3 créneaux à des jours et horaires différents.

**Veurey** : le mercredi soir de 19h30 à 20h45

**Noyarey** : le mercredi soir de 18h à 19h15 et le vendredi matin de 8h45 à 10h

Les inscriptions se feront auprès du stand EPGV au forum de **Veurey le 4 septembre de 17h à 20h. Vous pourrez y rencontrer Philippe qui vous proposera une démonstration en live !**

Et pour ceux qui hésitent, nous prévoyons également d'organiser un stage en octobre pour essayer. Informations dans le prochain bulletin.

## UNE PAUSE STRETCHING ET MOBILITÉ

"Stretching et mobilité", c'est la nouvelle proposition de Chantal pour tous ceux qui ont un peu de temps **entre midi et 14h le mardi**. Une séance de mouvements pour se relaxer et mobiliser son corps, son dos et ses membres au milieu de la journée. Histoire de repartir en forme pour le travail de l'après-midi. A moins que, chanceux, vous puissiez enchaîner par une sieste ?



Le cours est ouvert à tous. Il dure 3/4 d'heure et se déroule dans la salle des fêtes de Veurey. Inscriptions au forum et auprès des membres du club.

Parlez-en autour de vous et auprès des personnes que vous connaissez qui travaillent sur la zone d'activité de Veurey. Ça pourrait les intéresser !

## COVID

**Les activités reprennent à partir du lundi 14 septembre à la salle des fêtes**

L'association a mis en place des tarifs nouveaux, simplifiés avec des réductions pour favoriser les inscriptions en famille ou les réinscriptions malgré la crise sanitaire. Nous sommes attentifs à la fois aux consignes gouvernementales ou communales, à votre santé et à votre porte-monnaie !

Aux dernières nouvelles (et sauf contre-ordre de dernière minute), les cours de sport sont de nouveau autorisés en salle pour des groupes de plus de 10 personnes, à condition de permettre une distanciation de 2m entre chaque participant. Chaque participant doit arriver avec un masque qu'il enlèvera pour pratiquer l'activité.

Nous demandons également à chacun d'apporter son tapis personnel ou sa serviette et sa bouteille de gel hydroalcoolique dans un petit sac à sa portée. L'utilisation des ballons et accessoires sera proscrite dans un premier temps.

Compte-tenu des règles d'hygiène qui compliquent l'organisation, nous demandons aux adhérents d'être le plus disciplinés possible concernant les consignes et les horaires.

Portez-vous sportivement !

## EPGV Veurey-Voroize 2020 – 2021

	LUNDI	MARDI	MERCREDI	JEUDI	VENDREDI
Matin				Gym 9h00 - 10h00 Delphine	Gym 8h30 - 9h45 Chantal
Après-midi		Stretching et mobilité 12h15 - 13h Chantal	Gym pour tous 16h45 - 17h45 Chantal	Pilates 17h - 18h Chantal	
Soirée	Gym 18h30 - 19h45 Chantal		Pilates 18h15 - 19h15 Chantal		
Soirée	Pilates 20h00 - 21h00 Chantal		Tai Chi 19h30 - 20h45 Philippe		

Tous les cours ont lieu à la salle multi-sports de Veurey (salle des fêtes)

Sabine Boubel 06 70 52 13 61 [sabine.boubel@wanadoo.fr](mailto:sabine.boubel@wanadoo.fr)

Fiona Hemming 06 30 90 23 95 [fionahemming@gmail.com](mailto:fionahemming@gmail.com)

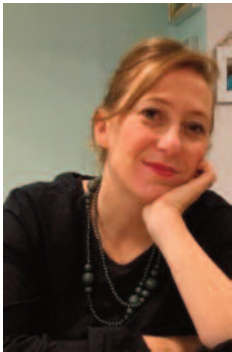
Catherine Napoleoni 06 82 53 03 70 [catherine.napoleoni@orange.fr](mailto:catherine.napoleoni@orange.fr)

Sylviane Pham 06 30 75 83 32 [pham.sylviane@gmail.com](mailto:pham.sylviane@gmail.com)



# CULTURE & LOISIRS

## ATELIERS CRÉATIFS



**Laurence MATESA**, est diplômée en arts appliqués, arts plastiques et histoire de l'art. Elle a été enseignante en arts plastiques pendant plusieurs années dans des collèges et

lycées puis responsable des ateliers artistiques et de l'action éducative au sein de musées d'art et d'archéologie. Elle enseigne aujourd'hui dans des établissements spécialisés, ateliers d'art et musées la peinture et le dessin.

Brevet de secouriste.

Les ateliers sont introduits par la présentation d'un artiste (Matisse, Renoir, Pollock...) ou d'une technique artistique (peinture, gravure...), servant de base au travail.

Les participants réalisent une création en lien avec le thème proposé, guidés par la médiatrice, mais toujours libres dans leurs choix, développant ainsi pleinement leur sens artistique et leur créativité.

Ces ateliers abordent différentes notions et techniques comme l'histoire des arts, le dessin (composition, volume), la mise en couleur (peinture, feutres, craies...), la mosaïque, le modelage...chacun peut ainsi découvrir une multitude de techniques qui sont expérimentées dans le respect du rythme de chacun.

## EXPO ARTS ET ARTISANAT 20 & 21 NOVEMBRE

Vous créez... et vous habitez Veurey ou une commune voisine.

Venez faire découvrir et si vous le souhaitez vendre vos créations lors de l'exposition annuelle organisée par Culture et Loisirs les 20 et 21 novembre 2020 à la salle des fêtes.

Peu importe le nombre de créations, vous êtes les bienvenus !

N'hésitez pas à en parler aussi à vos connaissances.

Adhésion de 10€ obligatoire à l'association Culture et Loisirs

Pour plus de renseignements, vous pouvez nous contacter à [cultureloisirsveurey@gmail.com](mailto:cultureloisirsveurey@gmail.com) ou 06.03.40.70.47.



## PLANNING ACTIVITES 2020/2021

Activités	Jour	Horaires	Tarifs Veurey Noyarey Montaud	Tarifs Extérieurs	Lieu
<b>Atelier créatif 5-11 ans *</b> Laurence MATESA <span style="background-color: yellow; padding: 2px;">new</span>	Mercredi	10h – 12h	Les tarifs seront communiqués lors du forum		Sous-sol SDF
<b>Cartonnage / Broderie / Couture</b> Pascale Rigault, Animatrice	Lundi Mercredi	14h-16h30 20h-22h			1 <sup>er</sup> étage EMB
<b>Terre</b> Brigitte Long, Sculpteur céramiste	Mardi Mardi	9h-12h 18h-21h			Sous-sol SDF
<b>Yoga</b> Bertrand Perrier, Professeur	Mercredi	18h30-19h45			2 <sup>ème</sup> étage EMB
<b>Archéologie</b>	Contact : Jean-Louis Bonaventure – Tel 06.65.07.60.41				
<b>Racon'thé</b>	1 fois par mois le vendredi.				

Les inscriptions se feront lors du forum le 4 septembre  
Adhésion association : 10 €.

Les cours ne sont pas dispensés durant les vacances scolaires  
\*Ateliers créatifs du mercredi de 10h à 12h

# JOURNÉE EUROPÉENNE DU PATRIMOINE 2020

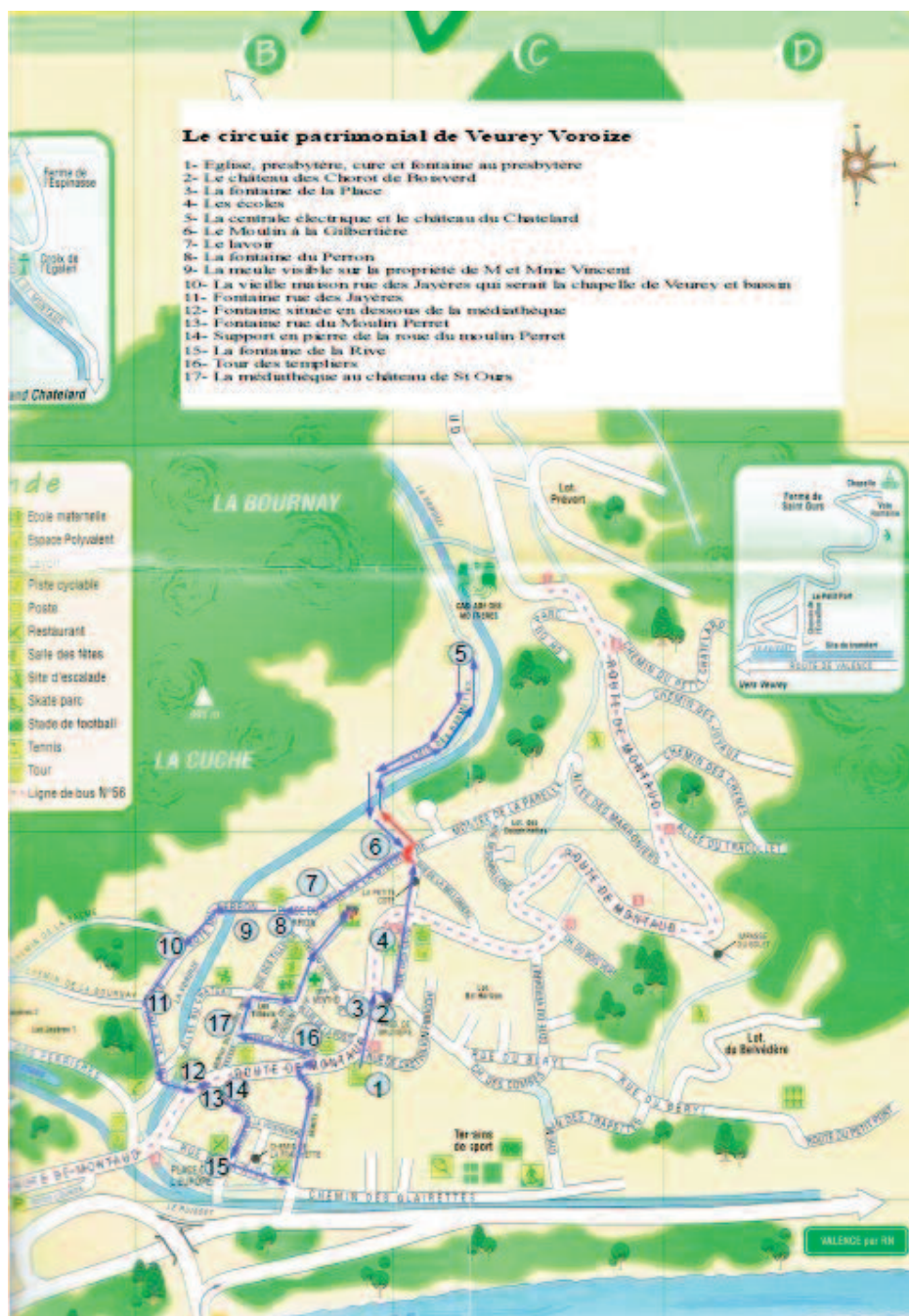
## VISITE GUIDÉE ET PARCOURS PATRIMONIAL

Pour la deuxième année le groupe "Archéologie, Histoire et Patrimoine de Veurey" (AHP) vous proposera une **visite patrimoniale guidée le samedi 19 septembre 2020 à partir de 10 heures.**

Au cours d'une déambulation dans les rues du village vous pourrez parfaire vos connaissances de l'histoire des lieux et des bâtiments anciens tels que l'église, les châteaux de Veurey, la Tour des « Templiers », mais aussi le patrimoine industriel avec la centrale électrique, les moulins ainsi que les nombreuses fontaines qui jalonnent également le parcours.

Nul doute qu'après le succès de 2019, vous aurez envie de refaire ce voyage à travers le temps et de partager un pique-nique tiré du sac avec les membres du groupe "Archéologie, Histoire et Patrimoine" en fin de visite.

Précisons qu'en raison de la crise sanitaire, le port du masque et la distanciation sociale seront de rigueur.



Rendez-vous samedi 19 septembre 2020, à 10 heures, devant l'église.



## ÇA C'EST PASSÉ...



## JEUDI 13 AOÛT PASSAGE DU CRITÉRIUM

La canicule n'aura pas empêché quelques curieux et/ou passionnés de venir encourager les forçats de la Petite Reine



## CAMPING À VEUREY

Dimanche 26 juillet, arrivée surprise de Gens du Voyage (des Évangélistes). Ils n'avaient pas réservé !!!

## JOBS D'ÉTÉ



Clara à la restauration en compagnie de Cathy que nous félicitons pour sa titularisation à son poste.



Lou et Louna en plein travail

# RÉPONSES AUX JEUX DU DERNIER NUMÉRO



5D d'1M	5 doigts d'une main
C des 1001N	Contes des mille et une nuit
1F n'est pas C	une fois n'est pas coutume
64C dans 1 E	cases dans un échiquier
7N de BN	Sept nains de Blanche Neige
9P dans le SS	9 planètes du système solaire
88N sur 1P	88 notes sur un piano
7M du M	7 Merveilles du Monde
12S du Z	12 signes du Zodiaque
6F sur 1D	six faces sur un dé

## INFOS PRATIQUES

### CABINET MÉDICAL

#### • Médecins généralistes :

Dr Christophe PARMENTIER  
et Dr Laurent PAUTHIER :  
04.76.53.95.29

#### • Kinésithérapeute :

Marie-Josée MICHAL :  
04.76.53.94.26

#### • Podologue :

Harmony BARON :  
04.76.43.88.09

#### • Infirmières :

- Bénédicte ZUANON :  
06.01.45.69.54  
- Laurence LAVERRIERE :  
06.14.01.45.80

#### • Psychologues :

- Cécilie RONDAN :  
06.45.81.74.72  
- Marianne DELEPELAIRE :  
06.62.12.46.18

### N° D'URGENCES

#### • Gendarmerie de

**Sassenage :**  
04.76.27.42.17

#### • Police et Gendarmerie :

17

#### • Pompiers - centre de secours :

18  
ou 112 depuis un portable

#### • SAMU : 15

ou 112 depuis un portable  
ou 114 par FAX ou SMS  
pour les personnes  
ayant du mal à entendre  
ou à parler.

#### • Centre anti-poison :

04.72.11.69.11

#### • Pharmacies et dentistes de garde :

3915 (numéro surtaxé).

### HORAIRES ET CONTACTS MAIRIE

- > Lundi 15h - 17h
- > Mardi 8h - 12h / 13h - 17h
- > Mercredi et vendredi 13h - 17h
- > Jeudi 8h - 12h / 13h - 18h
- > Samedi 8h - 12h

**Tél. :** 04.76.85.16.80

**Mail :** mairieveureyvoroz@wanadoo.fr

**Web :** www.veurey-voroize.fr

**Facebook :** commune de veurey-voroize

**CCAS :** ccasveureyvoroz@orange.fr

#### Permanence architecte conseil :

> 1<sup>er</sup> vendredi du mois de  
13h30 à 17h00 en mairie.  
Prise de R.D.V auprès du  
secrétariat.

#### Permanence avocat :

> 1<sup>er</sup> mercredi du mois de  
9h00 à 11h30 en mairie  
Prise de R.D.V auprès du  
secrétariat

#### Horaires épicerie :

**Lundi :** 10h>13h et  
16h>19h30

#### **Mardi et vendredi :**

7h30>13h et 16h>19h30

#### **Mercredi :** 7h30>13h

fermé l'après-midi.

**Samedi :** 7h30>12h30 et  
16h>19h30.

**Dimanche :** 7h30>12h30  
fermé l'après-midi.



#### Horaires relai postal

Relais postal fermé entre  
11h00 et 16h00 tous les  
jours de la semaine  
Réouverture à partir de  
16h00

Service permanent le  
week-end