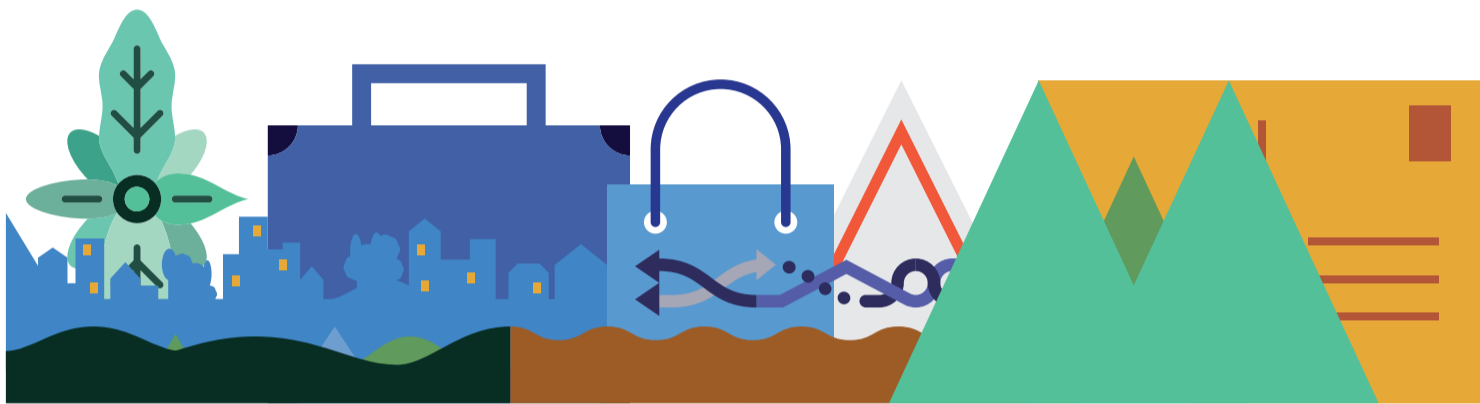




GRENOBLE-ALPES MÉTROPOLE

CONSTRUIRE LE TERRITOIRE DE LA MÉTROPOLE DE DEMAIN



Venez vous informer, débattre et échanger.

Participez à l'élaboration
du Plan Local d'Urbanisme Intercommunal.

ATELIER TERRITORIAL

Réunion publique territoire nord-ouest

mercredi 4 mai à 18h30

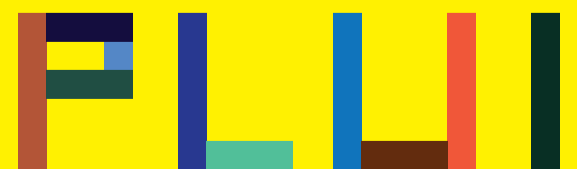
salle Edmond Vigne, à Fontaine

Participez sur :
plui-lametro.carticpe.fr

Des registres de recueil des avis
sont disponibles dans les mairies.

Pour plus d'informations et connaître les dates des
8 réunions publiques proposées sur le territoire de la
Métropole, rdv sur le site : lametro.fr/plui

 www.facebook.com/pluiLametro



Plan Local d'Urbanisme Intercommunal