



Plan Local d'Urbanisme

Veurey-Voroize (38)

3. Orientation d'Aménagement et de Programmation

Approbation

épode
études - maîtrise d'oeuvre

Siège social : Chambéry
Immeuble Axiome – 44 rue Charles Montreuil – 73000 Chambéry
Tél : 04 79 69 39 51 – mail : info@epode.eu - www.epode.eu
Antenne : Annecy le Vieux
Parc des Glaisins – 3 impasse des Prairies – 74940 Annecy le Vieux
Tél : 04 50 51 48 54

PLU de **VEUREY-VOROIZE** - Orientation d'Aménagement et de Programmation
de la zone AUe d'aménagement d'intérêt collectif ou de loisirs Surface de la zone : 2 ha

Objectif général : **Aménager un espace à vocation collective et de loisirs qui fasse lien entre vie économique et vie villageoise**

- Faciliter l'accès de ce site aux salariés d'Actipôle et aux veurois
- Inscrire harmonieusement le projet dans son environnement en facilitant le fonctionnement du corridor écologique
- Intégrer ce site aux accroches urbaines déjà existantes



Légende commentée



Périmètre de la zone AUe

Intégration environnementale :

-Le site appartient à une entité plus large faisant l'objet d'un corridor écologique entre les massifs du Vercors et celui de la Chatreuse.

Les prescriptions suivantes seront prises :

- * Edification de clôtures perméables pour limiter les obstacles et permettre à nouveau le passage de la faune.
- * Conservation de la ripisylve du Ruisset, habitats refuge important dans le déplacement de la faune
- * Préservation voir restauration à certains endroits, de la haie en prolongement du pont sur le Ruisset pour former un véritable "couloir vert" favorable aux déplacements de tout les groupes d'espèces.

Programmation :

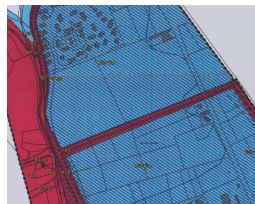
- La zone a pour vocation de conserver son aspect naturel.
- Elle pourra donc accueillir des équipements sportifs type terrains de foot / courts de tennis...
- Les seules constructions autorisées seront limitées à 50 m² (et seront de type vestiaires...)

Desserte et stationnements :



- La desserte cycle est déjà existante et dimensionnée au droit du site ce qui permet un accès rapide et sécurisé.
- La desserte viaire se fera directement depuis la zone d'Actipôle (voirie existante dans la ZAC)
- Les stationnements seront dimensionnés à hauteur des besoins recensés.

Extrait du PPRN



Extrait du Zonage

